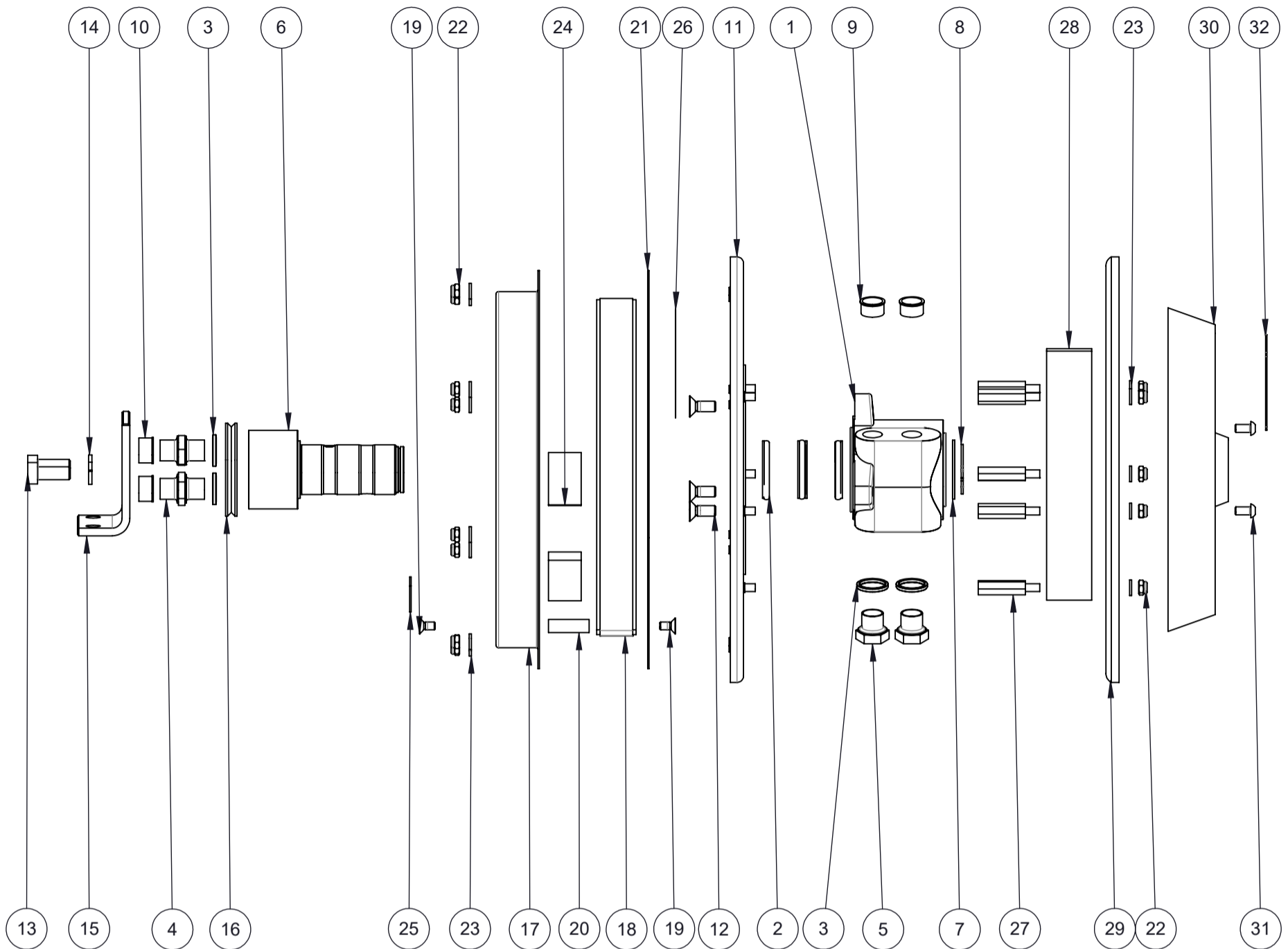


Codice: 4.446.013 3/8"

Scala
1:4

Descrizione: AVVOLGITUBO A DUE VIE CON ATTACCO FRONTALE DEI TUBI



| Pos. | Q.ty | Costo | Codice | Descrizione | DESCRIPTION |
|------|------|-------|------------|---|--------------------------------|
| 1 | 1 | | 5.200.037 | CORPO A DUE VIE DA 3/8" REVERSIBILE CON RINFORZO | 2 WAY BODY |
| 2 | 1 | | 3.007.002 | KIT GUARNIZIONI PER DUE VIE DA 5/16" 3/8" 1/2" Ø38 | SEAL KIT |
| 3 | 4 | | 3.558.013 | BONDED DA 3/8" ZINCATA | COPPER WASHER |
| 4 | 2 | | 3.517.005 | NIPPLO PARALLELO M-M 3/8" | PARALLEL NIPPLE M-M 3/8" |
| 5 | 2 | | 3.559.009 | TAPPO ESAGONALE M 3/8" | HEXAGONAL PLUNG |
| 6 | 1 | | 5.040.074 | ALBERO FRONTALE M A DUE VIE DA 3/8" | SHAFT |
| 7 | 1 | | 5.020.001 | ANELLO TEFLON ANTI FRIZIONE SEEGER D35 | ANTI FRICTION RING |
| 8 | 1 | | 3.553.004 | SEEGER DIN 471-35 X 1,5 DSH-35ST PD | SEEGER |
| 9 | 2 | | 3.557.002 | SOTTOTAPPO IN PLASTICA Ø15,5 | PLASTIC PLUG |
| 10 | 2 | | 3.557.008 | SOTTOTAPPO IN PLASTICA Ø17 | PLASTIC PLUG |
| 11 | 1 | | 5.045.123 | DISCO LATO MOLLA Ø325 SERIE M DA 5/16" 3/8" 1/2" CON RINFORZO | SPRING SIDE DISC |
| 12 | 3 | | 3.507.015 | VITE TSPCEI UNI 5933 10.9 M8X20 INOX 316 | SCREW M8X20 |
| 13 | 2 | | 3.508.005 | VITE TCCEI M10X25 INOX 316 | SCREW M10X25 |
| 14 | 2 | | 3.501.018 | RONDELLA GROVER Ø10 INOX | COPPER WASHER |
| 15 | 1 | | 5.485.027 | STAFFA DUE VIE FRONTALI SERIE FC.5/16"-3/8" FM 5/16"-3/8" | BRACKET |
| 16 | 1 | | 3.300.007 | GUARN COP MOLLA DV 71 | SESLING FOR SPRIN COVER |
| 17 | 1 | | 5.047.024 | COPERCHIO MOLLA Ø304XH32 | |
| 18 | 1 | | 5.355.006 | MOLLA A SPIRALE 30 X 1,65 X 10.000 | SPRING |
| 19 | 2 | | 3.507.005 | VITE TSPCEI UNI 5933 10.9 M6X14 INOX 316 | SCREW M6X14 |
| 20 | 1 | | 5.185.032 | COLONNETTA F.F.S.S. H31 | SPACER |
| 21 | 1 | | 5.048.008 | DISCO COPRI MOLLA | |
| 22 | 13 | | 3.506.012 | DADO AUTOBLOCCANTE BASSO M6 INOX | NUT M6 |
| 23 | 13 | | 3.501.005 | RONDELLA PIANA M6 INOX | COPPER WASHER |
| 24 | 2 | | 3.028.001 | DISTANZIALE IN GOMMA PER ANTI SCUOTIMENTO h10 | RUBBER SPACER (FOR ANTI SHOCK) |
| 25 | 1 | | 3.012.002 | TARGHETTA NON SVITARE | LABEL |
| 26 | 1 | | 3.012.003 | TARGHETTA MOLLA IN TENSIONE | LABEL |
| 27 | 5 | | 5.185.097 | COLONNETTA M.F.C.I. H 36 | SPACER |
| 28 | 1 | | 5.362.103. | NASTRO CALANDRATO E SALDATO H 34,5 DIAMETRO 195 | IRON BAND/STRIP |
| 29 | 1 | | 5.046.022 | DISCO LATO ESTERNO Ø325 SERIE M DA 5/16" 3/8" 1/2" | EXTERNAL DISC |
| 30 | 1 | | 4.015.011 | COPERCHIO C =35 h35 PER 2 VIE 3/8" | COVER |
| 31 | 2 | | 3.513.002 | VITE TBCEI M6 X 12 INOX | SCREW M6X12 |
| 32 | 1 | | 3.012.001 | TARGHETTA IDENTIFICATIVA PER AVVOLGITUBI | LABEL |