



[www.meclube.com](http://www.meclube.com)

**Apparecchi manuali per la lubrificazione  
Pompe elettriche per travaso carburanti e lubrificanti**

*Manual lubrication equipment  
Electric pumps for fuel and lubricants transfer*

**SUPPLEMENTO CATALOGO - CATALOGUE SUPPLEMENT**



MECLUBE è un'azienda industriale che produce apparecchi di lubrificazione in funzione delle specifiche esigenze dei clienti, offrendo loro la massima collaborazione e lavorando per crescere insieme a loro. Pur essendo un'azienda giovane e dinamica, MECLUBE possiede il know-how e l'esperienza di personale qualificato che si pone come obiettivi principali il servizio al cliente (con particolare cura al post-vendita) e la qualità: sta già operando con gli standard qualitativi necessari per raggiungere la certificazione ISO 9001.

MECLUBE è una realtà in continua evoluzione ed ha già in progetto altri nuovi prodotti per migliorare e facilitare il lavoro svolto nei garage automobilistici.

*MECLUBE is an industrial company which manufactures lubrication equipment for every specific requirement, giving best collaboration to the customers and working to grow with them.*

*MECLUBE is a young and dynamic company, but it has already all the know-how and the experience of qualified personnel, and its main targets are the service to the customer (especially the post-sale assistance) and the quality: it is already operating with the necessary quality standards to achieve the ISO 9001 certification.*

*MECLUBE is a constantly developing company: new products are in project to improve and facilitate the work in the automotive garages.*



**INGRASSATORI**  
**GREASE FITTINGS**

pag. 2



**COMPRESSORI GRASSO MANUALI A LEVA**  
**SIDE LEVER MANUAL GREASE GUNS**

pag. 4



**PISTOLE GRASSO MANUALI E PNEUMATICHE**  
**MANUAL AND AIR-OPERATED GREASE GUNS**

pag. 5



**ACCESSORI PER COMPRESSORI E PISTOLE GRASSO**  
**ACCESSORIES FOR GREASE GUNS AND PUMPS**

pag. 6



**SIRINGHE RIENTRANTI PER GRASSO E OLIO**  
**PUSH TYPE GUNS FOR OIL AND GREASE**

pag. 7



**INGRASSATORI MANUALI AD ALTA PRESSIONE**

**HIGH PRESSURE MANUAL GREASE PUMPS**

pag. 8



**INGRASSATORI MANUALI DA TRAVASO**  
**MANUAL GREASE PUMPS FOR TRANSFER**

pag. 10



**SIRINGHE PER OLIO**  
**OIL SYRINGES**

pag. 11



**OLIATORI A POMPA E ACCESSORI**  
**OIL CANS AND ACCESSORIES**

pag. 12



**OLIATORI A PRESSIONE, CARAFFE E IMBUTI**  
**SQUEEZE ACTION OIL CANS, DECANTERS AND FUNNELS**

pag. 13



### Ingrassatori a testa piana, esagonali, chiusura a sfera

*Button head grease nipples, hexagonal, ball check*



Art. Mod.	Filetto Thread	Dimensioni / Dimensions			Confezione Packing
		L1 mm	L mm	ch	
2902	6x1	7	13	15	50 pz.
2904	8x1	7	13	15	50 pz.
2905	8X1,25	7	13	15	50 pz.
2907	10X1	7	13	15	50 pz.
2909	10X1,5	7	13	15	50 pz.
2915	1/8" GAS	7	13	15	50 pz.
2916	1/4" GAS	7	13	15	50 pz.

### Ingrassatori a testa piana, doppio esagono, chiusura a sfera

*Button head grease nipples, double hexagon, ball check*



Art. Mod.	Filetto Thread	Dimensioni / Dimensions			Confezione Packing
		L1 mm	L mm	ch	
2918	6x1	7	18	15	50 pz.
2919	8x1	7	18	15	50 pz.
2920	8X1,25	7	18	15	50 pz.
2921	10X1	7	18	15	50 pz.
2923	10X1,5	7	18	15	50 pz.
2925	12x1,5	7	18	15	50 pz.
2926	12x1,75	7	18	15	50 pz.
2930	1/8" GAS	7	18	15	50 pz.
2931	1/4" GAS	7	18	15	50 pz.

### Ingrassatori a testa piana-tonda, ø 22 mm, chiusura a valvola

*ø 22 mm button-circle head grease nipples, valve check*



Art. Mod.	Filetto Thread	Dimensioni / Dimensions			Confezione Packing
		L1 mm	L mm	ch	
2940	16X1,5 FIAT	14	32	22	20 pz.
2941	1/4" GAS	12	32	22	20 pz.
2943	3/8" GAS	14	32	22	20 pz.
2945	3/8" NPT CATERPILLAR	14	43	22	20 pz.

### Ingrassatori a testa concava, diritti, gambo liscio

*Concave head grease nipples, straight drive type*



Art. Mod.	Ø Gambo / Foot A mm	Dimensioni / Dimensions			Confezione Packing
		L1 mm	L mm	ch	
2964	6	7	8	7	100 pz.
2965	8	8	9,5	9	100 pz.
2966	10	7,5	9,5	11	100 pz.

# INGRASSATORI IDRAULICI A TESTA SFERICA

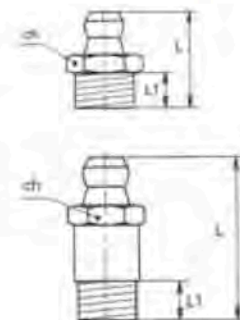
## HYDRAULIC GREASE FITTINGS WITH SPHERICAL HEAD



### Ingrassatori idraulici a testa sferica dritti

*Straight hydraulic grease fittings with spherical head*

Art. Mod.	Filetto conico Conic thread	Dimensioni / Dimensions			Confezione Packing
		L mm	L1 mm	ch	
3010	6X1	13,5	5	7	100 PZ.
3012	6X1	30	6	7	100 PZ.
3014	8X1	18	6	11	100 PZ.
3015	8X1,25	18	6	11	100 PZ.
3018	10X1	18	7	11	100 PZ.
3019	10X1,25	18	7	11	100 PZ.
3020	10X1,5	18	7	11	100 PZ.
3025	1/8" GAS	18	7	11	100 PZ.
3026	1/4" GAS	19	7	14	50 PZ.

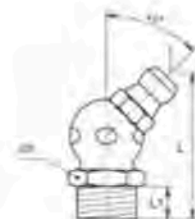


3012

### Ingrassatori idraulici a testa sferica inclinati a 45°

*45° angled hydraulic grease fittings with spherical head*

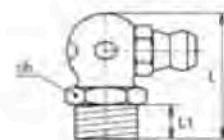
Art. Mod.	Filetto conico Conic thread	Dimensioni / Dimensions			Confezione Packing
		L mm	L1 mm	ch	
3032	6X1	25,5	6,5	11	100 PZ.
3035	8X1	25,5	6,5	11	100 PZ.
3036	8X1,25	25,5	6,5	11	100 PZ.
3038	10X1	25,5	6,5	11	100 PZ.
3039	10X1,25	25,5	6,5	11	100 PZ.
3040	10X1,5	25,5	6,5	11	100 PZ.
3044	1/8" GAS	25,5	6,5	11	100 PZ.
3045	1/4" GAS	25,5	6,5	14	50 PZ.



### Ingrassatori idraulici a testa sferica inclinati a 90°

*90° angled hydraulic grease fittings with spherical head*

Art. Mod.	Filetto conico Conic thread	Dimensioni / Dimensions			Confezione Packing
		L mm	L1 mm	ch	
3051	6X1	25,5	6,5	11	100 PZ.
3055	8X1	25,5	6,5	11	100 PZ.
3056	8X1,25	25,5	6,5	11	100 PZ.
3058	10X1	25,5	6,5	11	100 PZ.
3059	10X1,25	25,5	6,5	11	100 PZ.
3060	10X1,5	25,5	6,5	11	100 PZ.
3064	1/8" GAS	25,5	6,5	11	100 PZ.
3066	1/4" GAS	25,5	6,5	14	50 PZ.



### Art. 3089

**Tappo di protezione in plastica per ingrassatori idraulici.**

Confezione da 100pz.

**Plastic protection plug for hydraulic grease fitting.**

Packing 100pcs



### Art. 3090

**Assortimento ingrassatori 110 pz.**

Composto da:

Art. 3010 ingrassatore 6x1 diritto 30 pz.

Art. 3051 ingrassatore 6x1 inclinato 90° 20 pz.

Art. 3014 ingrassatore 8x1 diritto 20 pz.

Art. 3055 ingrassatore 8x1 inclinato 90° 10 pz.

Art. 3018 ingrassatore 10x1 diritto 20 pz.

Art. 3058 ingrassatore 10x1 inclinato 90° 10 pz.

**Set of 110 pieces grease fittings**

Composed by:

Grease set 6x1 straight 30 pcs

Grease set 6x1 90° angled 20 pcs

Grease set 8x1 straight 20 pcs

Grease set 8x1 90° angled 10 pcs

Grease set 10x1 straight 20 pcs

Grease set 10x1 90° angled 10 pcs





## COMPRESSORI GRASSO MANUALI A LEVA SIDE LEVER MANUAL GREASE PUMPS



### Art. 3102

**Compressore grasso a leva  
cm<sup>3</sup> 500 mod. "STANDARD"**

Caricamento **manuale** e a **cartuccia**  
Avanzamento automatico del grasso

**Dotato di:**

- Tubo flessibile 300 mm + testina 4 griffe
- Valvola di riempimento Ø 9 mm

**UTILIZZARE CARTUCCIA Ø 52 mm 400 gr**

**Side lever grease pump  
ccm 500 mod. "STANDARD"**

**Manual and cartridge loading**  
Automatic feed of grease

**Equipped with:**

- Flexible hose 300 mm + professional 4 jaw coupler
- Fill valve Ø 9 mm

**SUITABLE FOR Ø 52 mm 400 gr CARTRIDGE**



### Art. 3105

**Compressore grasso a leva  
cm<sup>3</sup> 1000 mod. "STANDARD"**

Caricamento **manuale** e a **cartuccia**  
Avanzamento automatico del grasso

**Dotato di:**

- Tubo flessibile 300 mm + testina 4 griffe
- Valvola di riempimento Ø 9 mm

**UTILIZZARE CARTUCCIA Ø 56 mm 600 gr**

**Side lever grease pump  
ccm 1000 mod. "STANDARD"**

**Manual and cartridge loading**  
Automatic feed of grease

**Equipped with:**

- Flexible hose 300 mm + professional 4 jaw coupler
- Fill valve Ø 9 mm

**SUITABLE FOR Ø 56 mm 600 gr CARTRIDGE**



### Art. 3112

**Compressore grasso a leva  
cm<sup>3</sup> 500 mod. "PROFI"**

Caricamento **manuale** e a **cartuccia**  
Avanzamento automatico del grasso

**Dotato di:**

- Tubo flessibile 300 mm + testina 4 griffe
- Testina di scarico aria
- Valvola di riempimento Ø 9 mm

**UTILIZZARE CARTUCCIA Ø 52 mm 400 gr**

**Side lever grease pump  
ccm 500 mod. "PROFI"**

**Manual and cartridge loading**  
Automatic feed of grease

**Equipped with:**

- Flexible hose 300 mm + professional 4 jaw coupler
- Air release valve
- Fill valve Ø 9 mm

**SUITABLE FOR Ø 52 mm 400 gr CARTRIDGE**



### Art. 3118

**Compressore grasso a leva  
cm<sup>3</sup> 750 mod. "PROFI"**

Caricamento **manuale** e a **cartuccia**  
Avanzamento automatico del grasso

**Dotato di:**

- Tubo flessibile 300 mm + testina 4 griffe
- Testina di scarico aria
- Valvola di riempimento Ø 9 mm

**UTILIZZARE CARTUCCIA Ø 52 mm 600 gr**

**Side lever grease pump  
ccm 750 mod. "PROFI"**

**Manual and cartridge loading**  
Automatic feed of grease

**Equipped with:**

- Flexible hose 300 mm + professional 4 jaw coupler
- Air release valve
- Fill valve Ø 9 mm

**SUITABLE FOR Ø 52 mm 600 gr CARTRIDGE**

Dati Tecnici Technical Data	Art.	3102	3105	3112	3118
Capacità Capacity	cm <sup>3</sup> ccm	500	1000	500	750
Cartuccia grasso Grease cartridge	gr	400	600	400	600
Diametro corpo Body diameter	mm	57	59	57	57
Lunghezza Length	mm	380	480	370	480
Pressione Pressure	bar	413	413	690	690

**Art. 3152**

**Pistola grasso manuale cm<sup>3</sup> 500 mod. "MEC"**

Caricamento manuale e a cartuccia  
 Avanzamento automatico del grasso

**Dotato di:**

- Tubo flessibile 300 mm + testina 4 griffe
- Valvola di riempimento Ø 9 mm

UTILIZZARE CARTUCCIA Ø 52 mm 400 gr

**Manual grease gun ccm 500 mod. "MEC"**

Manual and cartridge loading  
 Automatic feed of grease

**Equipped with:**

- Flexible hose 300 mm + professional 4 jaw coupler
- Fill valve Ø 9 mm

SUITABLE FOR Ø 52 mm 400 gr CARTRIDGE



**Art. 3162**

**Pistola grasso manuale cm<sup>3</sup> 500 mod. "PREMIUM"**

Caricamento manuale e a cartuccia  
 Avanzamento automatico del grasso

**Dotato di:**

- Tubo flessibile 300 mm + testina 4 griffe
- Valvola di riempimento Ø 9 mm

UTILIZZARE CARTUCCIA Ø 52 mm 400 gr

**Manual grease gun ccm 500 mod. "PREMIUM"**

Manual and cartridge loading  
 Automatic feed of grease

**Equipped with:**

- Flexible hose 300 mm + professional 4 jaw coupler
- Fill valve Ø 9 mm

SUITABLE FOR Ø 52 mm 400 gr CARTRIDGE



**Art. 1042**

**Pistola pneumatica ingrassaggio da 500 cm<sup>3</sup> c/ tubo rigido e testina.**

Adatta alla distribuzione ad alta pressione di tutti i tipi di grasso. La pressione di lavoro della pompa può oscillare da un min. di 3,5 a un max. di 8,5 bar.

UTILIZZARE CARTUCCIA Ø 52 mm 400 gr

**Air-operated grease gun 500 ccm with rigid pipe and fitting.**

Suitable for the distribution at high pressure of all kinds of grease. The operating pressure of the grease pump may vary between a minimum of 3,5 bar and a maximum of 8,5 bar.

SUITABLE FOR Ø 52 mm 400 gr CARTRIDGE



Dati Tecnici	Art.	1042
<b>Technical Data</b>		
Rapporto di compressione	bar	50:1
<i>Compression ratio</i>		
Consumo aria	l/min	130
<i>Air consumption</i>		
Connessione entrata aria		F ¼" G
<i>Air inlet connection</i>		
Connessione uscita grasso		F 10x1
<i>Grease outlet connection</i>		
Portata grasso a 6 bar	gr/min	1500
<i>Grease delivery capacity 6 bar</i>		
Rumorosità	dB	80
<i>Noise</i>		
Capacità serbatoio	gr	500
<i>Tank capacity</i>		
Diametro int. serbatoio	mm	54
<i>Inner diameter of the tank</i>		
Per cartucce	gr	400
<i>For cartridges</i>		

Dati Tecnici	Art.	3152	3162
<b>Technical Data</b>			
Capacità	cm <sup>3</sup>	500	500
<i>Capacity</i>			
Cartuccia grasso	gr	400	400
<i>Grease cartridge</i>			
Diametro corpo	mm	57	57
<i>Body diameter</i>			
Lunghezza	mm	350	350
<i>Length</i>			
Pressione	bar	345	600
<i>Pressure</i>			

**Art. 3200**

**Cartuccia grasso al litio NLGI 2 da 400 gr Ø 52 mm**

**Art. 3210**

**Cartuccia grasso al litio NLGI 2 da 600 gr Ø 52 mm**

**Art. 3215**

**Cartuccia grasso al litio NLGI 2 da 600 gr Ø 56 mm**

**Lithium NLGI 2 grease cartridge 400 gr Ø 52 mm**

**Lithium NLGI 2 grease cartridge 600 gr Ø 52 mm**

**Lithium NLGI 2 grease cartridge 600 gr Ø 56 mm**



### Tubo flessibile in gomma (DIN. 1283)

*Rubber flexible hose (DIN. 1283)*



Art. Mod.	Lunghezza Length	Ø diametro Ø diameter	Filetto Thread	Pressione max. Max. pressure
3253	300 mm	4x10,2 mm	10x1 mm	1000 bar
3254	400 mm	4x10,2 mm	10x1 mm	1000 bar
3255	500 mm	4x10,2 mm	10x1 mm	1000 bar
3257	750 mm	4x10,2 mm	10x1 mm	1000 bar
3260	1000 mm	4x10,2 mm	10x1 mm	1000 bar



### Art. 1086

Tubetto rigido 200 mm filetto 10x1 mm

*200 mm rigid pipe with 10x1 mm thread*



### Art. 1155

Rubinetto ottone filetto M-F 10x1 mm

*Brass cock with M-F with 10x1 mm thread*



### Art. 1157

Testina grasso 4 griffe filetto 10x1 mm

*4-jaws grease fitting with 10x1 mm thread*



### Art. 1088

Testina grasso 4 griffe cementate filetto 10x1 mm "PROFI"

*Case-hardened 4-jaws grease fitting 10x1 mm thread "PROFI"*



### Art. 1088A

Testina grasso 4 griffe 90° filetto 10x1 mm

*4-jaws grease fitting 90° with 10x1 mm thread*



### Art. 1089

Testina per ingrassatori esagonali 15 mm

*Grease fitting for hexagonal heads 15 mm*



### Art. 1089A

Testina rovesciata per ingrassatori esagonali 15 mm

*Grease fitting-push for hexagonal heads 15 mm*



### Art. 1089B

Testina gigante per ingrassatori esagonali 22 mm

*Giant grease fitting for hexagonal heads 22 mm*



### Art. 3330

Testina ingrassatrice Zerck per testa sferica Ø 12x11 M 10x1

*Zerck coupler for grease nipples for spherical head Ø 12x11 M 10x1*



### Art. 3332

Testina ingrassatrice Lub per testa concava Ø 12x19 M 10x1

*Lub coupler for grease nipples for concave head Ø 12x19 M 10x1*



# SIRINGHE RIENTRANTI PER GRASSO E OLIO

## PUSH TYPE GUNS FOR OIL AND GREASE



Siringa rientrante per grasso e olio  
in acciaio con testina Zerck

*Push type oil and grease gun,  
steel body, with Zerck coupler*

Art. Mod.	Capacità Capacity	Ø diametro Ø diameter	Lunghezza Length	Pressione max. Max. pressure
<b>3305</b>	50 gr	30 mm	160 mm	150 bar
<b>3310</b>	200 gr	45 mm	220 mm	150 bar



Siringa rientrante per grasso e olio  
con testina Zerck

*Push type oil and grease gun  
with Zerck coupler*

Art. Mod.	Capacità Capacity	Ø diametro Ø diameter	Lunghezza Length	Pressione max. Max. pressure
<b>3315</b>	400 gr	57 mm	260 mm	150 bar



Siringa rientrante per grasso e olio  
con testina Lub

*Push type oil and grease gun  
with Lub coupler*

Art. Mod.	Capacità Capacity	Ø diametro Ø diameter	Lunghezza Length	Pressione max. Max. pressure
<b>3316</b>	400 gr	57 mm	260 mm	150 bar



Siringa rientrante per grasso e olio  
con testina a griffe hydraulic

*Push type oil and grease gun  
with hydraulic jaw fitting*

Art. Mod.	Capacità Capacity	Ø diametro Ø diameter	Lunghezza Length	Pressione max. Max. pressure
<b>3318</b>	400 gr	57 mm	260 mm	150 bar



Siringa grasso per il riempimento di  
sistemi centralizzati di lubrificazione  
per camion, macchine agricole e  
movimento terra

- Caricamento manuale e  
a cartuccia Ø 52 mm 400 gr

*Grease gun for the filling of  
centralized lubrication systems of  
trucks, agricultural and  
construction machinery*

- Manual and cartridge loading (Ø 52  
mm 400 gr cartridges)

Art. Mod.	Capacità Capacity	Ø diametro Ø diameter	Lunghezza Length
<b>3350</b>	500 gr	57 mm	380 mm





## INGRASSATORI MANUALI AD ALTA PRESSIONE HIGH PRESSURE MANUAL GREASE PUMPS



### Art. 1141

**Ingrassatore manuale da 16 kg  
pressione grasso in uscita 350-400 bar  
Composto da:**

- Serbatoio portatile da 16 kg
- Membrana premigrasso con molla
- Art. 1162 Tubo di erogazione da 2 m
- Art. 1155 Rubinetto M-F 10x1 mm
- Art. 1156 Tubetto rigido 200 mm con testina 4 griffe

**16 kg manual grease pump  
Outlet grease pressure 350-400 bar  
Composed by:**

- Portable tank 16 kg
- Follower plate with spring
- Rubber hose 2 m
- Cock M-F 10x1 mm
- 200 mm rigid pipe and 4-jaws fitting



Articolo Model	Peso Weight	Mc Mc	Scatola Packing
1141	12,850	0,090	525x265x650



### Art. 1142

**Ingrassatore manuale carrellato da 16 kg  
Pressione grasso in uscita 350-400 bar  
Composto da:**

- Serbatoio carrellato da 16 kg
- Membrana premigrasso con molla
- Art. 1162 Tubo di erogazione da 2 m
- Art. 1155 Rubinetto M-F 10x1 mm
- Art. 1156 Tubetto rigido 200 mm con testina 4 griffe

**16 kg wheeled manual grease pump  
Outlet grease pressure 350-400 bar  
Composed by:**

- Wheeled tank 16 kg
- Follower plate with spring
- Rubber hose 2 m
- Cock M-F 10x1 mm
- 200 mm rigid pipe and 4-jaws fitting



Articolo Model	Peso Weight	Mc Mc	Scatola Packing
1142	14,300	0,090	525x265x650



### Art. 1144

**Ingrassatore manuale carrellato a pedale  
da 16 kg  
Pressione grasso in uscita 350-400 bar  
Composto da:**

- Serbatoio carrellato da 16 kg
- Membrana premigrasso con molla
- Art. 1162 Tubo di erogazione da 2 m
- Art. 1155 Rubinetto M-F 10x1 mm
- Art. 1156 Tubetto rigido 200 mm con testina 4 griffe

**16 kg wheeled manual grease pedal  
pump  
Outlet grease pressure 350-400 bar  
Composed by:**

- Wheeled tank 16 kg
- Follower plate with spring
- Rubber hose 2 m
- Cock M-F 10x1 mm
- 200 mm rigid pipe and 4-jaws fitting



Articolo Model	Peso Weight	Mc Mc	Scatola Packing
1144	16,600	0,090	525x265x650

# INGRASSATORI MANUALI AD ALTA PRESSIONE HIGH PRESSURE MANUAL GREASE PUMPS



## Art. 1145

**Ingrassatore manuale per fusti da 12-20 kg  
Pressione grasso in uscita 350-400 bar  
Composto da:**

- Art. 1158 Pompa manuale
- Art. 1050 Coprifusto Ø 280 mm
- Art. 1060 Membrana Ø 265 mm
- Art. 1162 Tubo di gomma da 2 m
- Art. 1155 Rubinetto M-F 10x1 mm
- Art. 1156 Tubetto rigido 200mm testina 4g

**Manual grease pump for 12-20 kg drums  
Outlet grease pressure 350-400 bar  
Composed by:**

- Manual grease pump
- Ø 280 mm drum lid
- Ø 265 mm follower plate with spring
- 2 m rubber hose
- M-F 10x1 mm cock
- 200 mm rigid pipe and 4-jaws fitting

## Art. 1145C

**Ingrassatore manuale per fusti da 12-20 kg  
Pressione grasso in uscita 350-400 bar  
Composto da:**

- Art. 1158 Pompa manuale
- Art. 1392 Carrello a 2 ruote
- Art. 1050 Coprifusto Ø 280 mm
- Art. 1060 Membrana Ø 265 mm
- Art. 1162 Tubo di gomma da 2 m
- Art. 1155 Rubinetto M-F 10x1 mm
- Art. 1156 Tubetto rigido 200mm testina 4g

**Manual grease pump for 12-20 kg drums  
Outlet grease pressure 350-400 bar  
Composed by:**

- Manual grease pump
- 2 wheels trolley
- Ø 280 mm drum lid
- Ø 265 mm follower plate with spring
- 2 m rubber hose
- M-F 10x1 mm cock
- 200 mm rigid pipe and 4-jaws fitting



Articolo Model	Peso Weight	Mc Mc	Scatola Packing
1145	6,280	0,025	540x365x125
1145C	12,150	0,051	900x400x140



## Art. 1150

**Ingrassatore manuale per fusti da 16-30 kg  
Pressione grasso in uscita 350-400 bar  
Composto da:**

- Art. 1158 Pompa manuale
- Art. 1051 Coprifusto Ø 320 mm
- Art. 1062 Membrana Ø 310 mm
- Art. 1162 Tubo di gomma da 2 m
- Art. 1155 Rubinetto M-F 10x1 mm
- Art. 1156 Tubetto rigido 200mm testina 4g

**Manual grease pump for 16-30 kg drums  
Outlet grease pressure 350-400 bar  
Composed by:**

- Manual grease pump
- Ø 320 mm drum lid
- Ø 310 mm follower plate with spring
- 2 m rubber hose
- M-F 10x1 mm cock
- 200 mm rigid pipe and 4-jaws fitting

## Art. 1150C

**Ingrassatore manuale per fusti da 12-20 kg  
Pressione grasso in uscita 350-400 bar  
Composto da:**

- Art. 1158 Pompa manuale
- Art. 1392 Carrello a 2 ruote
- Art. 1051 Coprifusto Ø 320 mm
- Art. 1062 Membrana Ø 310 mm
- Art. 1162 Tubo di gomma da 2 m
- Art. 1155 Rubinetto M-F 10x1 mm
- Art. 1156 Tubetto rigido 200mm testina 4g

**Manual grease pump for 12-20 kg drums  
Outlet grease pressure 350-400 bar  
Composed by:**

- Manual grease pump
- 2 wheels trolley
- Ø 320 mm drum lid
- Ø 310 mm follower plate with spring
- 2 m rubber hose
- M-F 10x1 mm cock
- 200 mm rigid pipe and 4-jaws fitting



Articolo Model	Peso Weight	Mc Mc	Scatola Packing
1150	6,630	0,025	540x365x125
1150C	12,500	0,051	900x400x140





## INGRASSATORI MANUALI DA TRAVASO MANUAL GREASE PUMPS FOR TRANSFER



### Art. 1151

Ingrassatore manuale da travaso  
per fusti da 16-30 kg

Adatto per il riempimento di  
ingrassatori manuali e ad aria  
compressa e per centraline di  
lubrificazione.

Composto da:

- Art. 1159 Pompa manuale
- Art. 1051 Coprifusto Ø 320 mm
- Art. 1062 Membrana Ø 310 mm
- Art. 1161 Attacco rigido con adattatore

*Manual grease pump for transfer  
for 16-30 kg drums*

*Suitable for the filling of manual  
grease pumps and compressed air  
grease guns and for the filling of  
lubrication plants.*

*Composed by:*

- Manual grease pump
- Ø 320 mm drum lid
- Ø 310 mm follower plate with spring
- Rigid connection with adapter



### Art. 1151C

Ingrassatore manuale da travaso  
per fusti da 16-30 kg

Adatto per il riempimento di  
ingrassatori manuali e ad aria  
compressa e per centraline di  
lubrificazione.

Composto da:

- Art. 1159 Pompa manuale
- Art. 1392 Carrello a 2 ruote
- Art. 1051 Coprifusto Ø 320 mm
- Art. 1062 Membrana Ø 310 mm
- Art. 1161 Attacco rigido con adattatore

*Manual grease pump for transfer  
for 16-30 kg drums*

*Suitable for the filling of manual  
grease pumps and compressed air  
grease guns and for the filling of  
lubrication plants.*

*Composed by:*

- Manual grease pump
- 2 wheels trolley
- Ø 320 mm drum lid
- Ø 310 mm follower plate with spring
- Rigid connection with adapter



Articolo Model	Peso Weight	Mc Mc	Scatola Packing
1151	5,750	0,025	540x365x125
1151C	11,600	0,051	900x400x140

## ACCESSORI PER INGRASSATORI MANUALI ACCESSORIES FOR MANUAL GREASE PUMPS



### Art. 1155

Rubinetto ottone filetto M-F 10x1 mm

*Brass cock with M-F 10x1 mm  
thread*



### Art. 1156

Tubetto rigido 200 mm con testina 4  
griffe filetto 10x1 mm

*200 mm rigid pipe and 4-jaws fitting  
with 10x1 mm thread*



### Art. 1161

Attacco rigido con adattatore per  
riempimento ingrassatori

*Rigid connection with adaptor for  
manual grease pumps filling*



### Art. 1162

Tubo di gomma R1 ¼" F ¼" – F 10x1 –  
lung. 2.0 m

*Rubber hose R1 ¼" F ¼" – F 10x1 –  
2.0 m length*

### Art. 1163

Tubo di gomma R1 ¼" F ¼" – F 10x1 –  
lung. 3.0 m

*Rubber hose R1 ¼" F ¼" – F 10x1 –  
3.0 m length*

**Art. 3501**

**Siringa per olio capacità 125 cc**  
Aspirante-premente, corpo in ottone con tubo rigido  
- Ø corpo 30 mm  
- lunghezza corpo 240 mm

**Oil syringe, capacity 125 cc**  
*Sucking-pressing type, brass body with rigid hose*  
- Ø body 30 mm  
- body length 240 mm



**Art. 3502**

**Siringa per olio capacità 250 cc**  
Aspirante-premente, corpo in ottone con tubo rigido  
- Ø corpo 40 mm  
- lunghezza corpo 240 mm

**Oil syringe, capacity 250 cc**  
*Sucking-pressing type, brass body with rigid hose*  
- Ø body 40 mm  
- body length 240 mm



**Art. 3503**

**Siringa per olio capacità 500 cc**  
Aspirante-premente, corpo in ottone con tubo rigido  
- Ø corpo 50 mm  
- lunghezza corpo 340 mm

**Oil syringe, capacity 500 cc**  
*Sucking-pressing type, brass body with rigid hose*  
- Ø body 50 mm  
- body length 340 mm



**Art. 3515**

**Siringa professionale per olio ad alta viscosità, capacità 500 cc**  
Aspirante-premente, corpo in acciaio con tubo rigido dritto e tubo rigido curvo a 90°  
- Ø corpo 50 mm  
- lunghezza corpo 420 mm

**Professional oil syringe for high viscosity oil, capacity 500 cc**  
*Sucking-pressing type, steel body with straight rigid hose and curved rigid hose 90°*  
- Ø body 50 mm  
- Body length 420 mm



**Art. 3520**

**Siringa professionale per olio ad alta viscosità, capacità 1000 cc**  
Aspirante-premente, corpo in acciaio con tubo rigido dritto e tubo rigido curvo a 90°  
- Ø corpo 50 mm  
- Lunghezza corpo 540 mm

**Professional oil syringe for high viscosity oil, capacity 1000 cc**  
*Sucking-pressing type, steel body with straight rigid hose and curved rigid hose 90°*  
- Ø body 50 mm  
- Body length 540 mm



**Art. 3530**

**Tubo flessibile per siringhe olio**  
L. 200 mm – M 10x1

**Flexible pipe for oil syringes**  
L. 200 mm – M 10x1



**Oliatore a pompa a canna rigida**  
Serbatoio e impugnatura in plastica,  
pompa in polipropilene

**Oil can with rigid spout**  
Plastic handle and tank,  
polypropylene pump



Art. Mod.	Capacità Capacity	Lunghezza canna Length
3602	200 cc	160 mm
3603	300 cc	160 mm
3605	500 cc	160 mm

**Oliatore a pompa a canna flessibile**  
Serbatoio e impugnatura in plastica,  
pompa in polipropilene

**Oil can with flexible spout**  
Plastic handle and tank,  
polypropylene pump



Art. Mod.	Capacità Capacity	Lunghezza canna Length
3612	200 cc	170 mm
3613	300 cc	170 mm
3615	500 cc	170 mm

**Oliatore a pompa a canna rigida**  
Serbatoio e impugnatura in acciaio,  
pompa in ottone

**Oil can with rigid spout**  
Steel handle and tank,  
brass pump



Art. Mod.	Capacità Capacity	Lunghezza canna Length
3622	200 cc	125 mm
3623	300 cc	125 mm
3625	500 cc	150 mm

**Oliatore a pompa a canna flessibile**  
Serbatoio e impugnatura in acciaio,  
pompa in ottone

**Oil can with flexible spout**  
Steel handle and tank,  
brass pump



Art. Mod.	Capacità Capacity	Lunghezza canna Length
3632	200 cc	150 mm
3633	300 cc	150 mm
3635	500 cc	175 mm

**Art. 3650** Canna rigida L. 125 mm per **Art. 3622-25**

**Art. 3651** Canna rigida L. 150 mm per **Art. 3622-25**

**Art. 3652** Canna rigida L. 175 mm per **Art. 3622-25**

**Rigid spout 125 mm**

**Rigid spout 150 mm**

**Rigid spout 175 mm**

**Art. 3660** Canna fless. L. 150 mm per **Art. 3632-35**

**Art. 3661** Canna fless. L. 175 mm per **Art. 3632-35**

**Art. 3662** Canna fless. L. 225 mm per **Art. 3632-35**

**Flexible spout 150 mm**

**Flexible spout 175 mm**

**Flexible spout 225 mm**

**Art. 3665** Canna rigida L.160 mm per **Art. 3602-05**

**Rigid spout L.160 mm**

**Art. 3668** Canna fless. L.170 mm per **Art. 3612-15**

**Flexible spout L.170 mm**



**Oliatore a pressione**

Serbatoio e tappino in polietilene,  
 cannuccia in **ottone**

**Squeeze action oil can**

*Polyethylene tank and plug,  
 brass tube*

Art. Mod.	Capacità Capacity	Ø serbatoio Tank Ø	Altezza tot. Tot. height
<b>3682</b>	20 cc	22 mm	110 mm
<b>3685</b>	50 cc	36 mm	150 mm



3682 3685

**Oliatore a pressione**

Serbatoio e tappino in polietilene,  
 cannuccia in **ottone**

**Squeeze action oil can**

*Polyethylene tank and plug,  
 brass tube*

Art. Mod.	Capacità Capacity	Ø serbatoio Tank Ø	Altezza tot. Tot. height
<b>3692</b>	100 cc	45 mm	210 mm
<b>3695</b>	200 cc	55 mm	235 mm
<b>3697</b>	300 cc	65 mm	240 mm



**Caraffa graduata in polietilene**

Con coperchio e  
 becco flessibile + tappo

**Polyethylene graduated decanter**

*With lid and  
 flexible pipe + plug*

Art. Mod.	Capacità Capacity	Lunghezza becco flessibile Flexible pipe length
<b>1354</b>	1 L	185 mm
<b>1355</b>	2 L	185 mm
<b>1356</b>	5 L	185 mm



**Caraffe metalliche graduate**

Predisposte per la **calibrazione**

**Scaled metallic decanters**

*Appropriate for **calibration***

Art. Mod.	Capacità Capacity	Lunghezza becco rigido Rigid pipe length
<b>1354M</b>	1 L	70 mm
<b>1355M</b>	2 L	70 mm
<b>1356M</b>	5 L	80 mm



**Imbuto in polietilene**

Con filtro, coperchio e  
 becco flessibile + tappo

**Polyethylene funnel**

*With filter, lid and  
 flexible pipe + plug*

Art. Mod.	Ø imbuto Funnel Ø	Lunghezza becco flessibile Flexible pipe length
<b>1359</b>	190 mm	185 mm





MECLUBE srl  
Strada Pavesa, 13 - Loc. Bondeno  
46023 Gonzaga (MN) - ITALIA  
Tel. +39.0376.595006 - +39.0376.595035  
Fax +39.0376.54144  
info@meclube.com

[www.meclube.com](http://www.meclube.com)