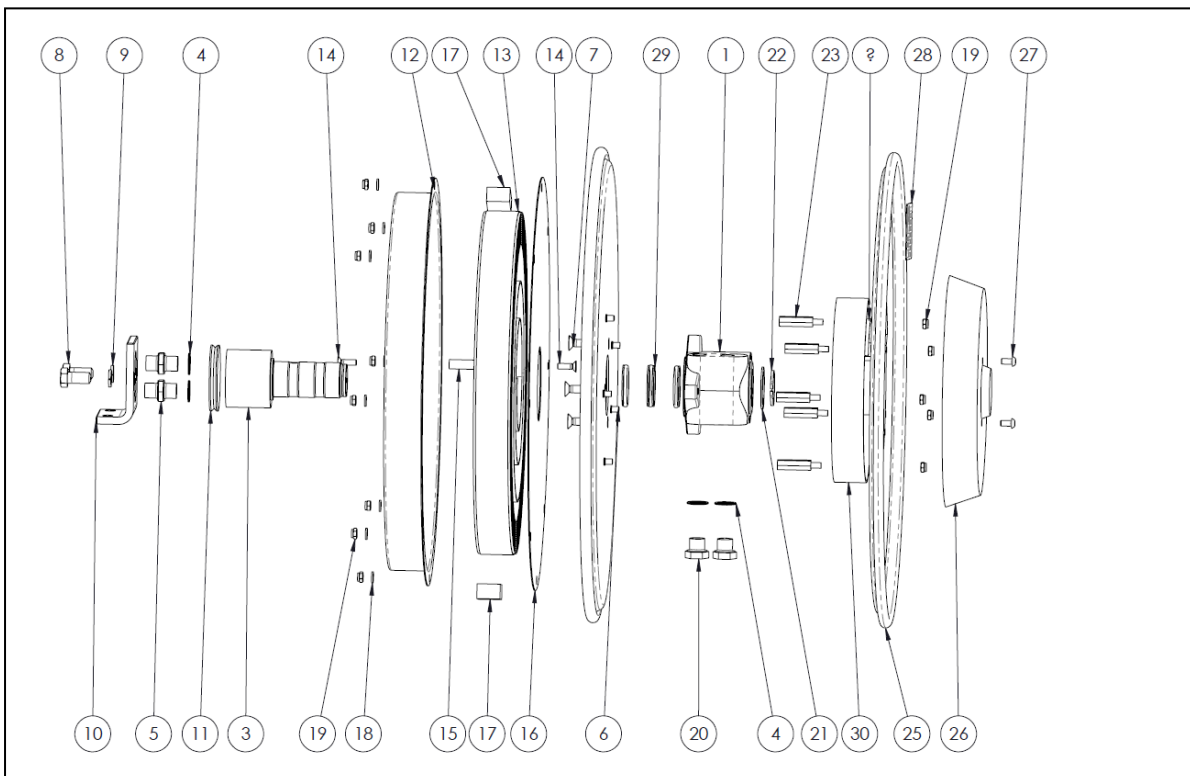


### Vende retning på Galli Slangeruller – front Monteret ( Type FC)

- Afmonter de to unbrako skruer (27), som holder coveret (26)
- Afmonter de 4 stk. M6 møtrikker (19) og tag side pladen (25) af
- Afmonter låsering (22) og fiberskive (21)
- Vend slangerullen og afmonter de 2 eller 4 stk. M10 bolte (8), som holder beslaget (10)
- Afmonter M6 møtrikker (19) og fjern skiverne (18) (hvis de er monteret)
- Tag fjeder kittet af forsigtigt (12+13+16)
- Vend fjeder kittet med skiltet “attention, spring is in tension” Opad.
- Afmonter M6 skruen (14) som holder fjeder kit coveret (16), og fjern coveret.
- Tag forsigtigt fjederen(13) op, evt. ved hjælp af en skruetrækker, pas på gummiklodserne (17).
- Vend fjederen om, og sæt den tilbage på plads.
- Monter coveret (16) på fjeder kittet igen.
- Afmonter de 4 skruer (7) som holder midterdelen (1) på plads.
- Vend midterdelen (1) en halvomgang og monter de 4 skruer igen
- Tag halvmånen (30) af, og vend den om, monter den igen.
- Saml resten af slangerullen i modsatte rækkefølge.





### How to change the winding direction – frontal attachment (Type FC)

- Unscrew the 2 screws (27), which hold the cover (26)
- Unscrew the 4 M6 nuts (19) and unmount the side disc (25)
- Unmount the circlip (22) and the washer (21)
- Turn the hose reel upside down and unscrew the 2 screws M10 (8), which hold the bracket (10)
- Unscrew the M6 nuts (19) and remove the washers (18) (if they are mounted)
- Remove the spring kit from the shaft (12+13+16)
- Put the spring kit on your working bench with the label “attention, spring is in tension” turn toward us
- Unscrew the M6 screw (14) which fix the spring cover disc (16) and remove slowly the spring, helping with a screwdriver, pay attention at the rubber pads, now turn the spring upside down and put it into the spring cover.
- Reassemble the spring cover disc (16)
- Unscrew the 4 screws (7) which fix the body (1) to the spring side disc
- Turn the body upside down
- Reassemble the 4 screws (7)
- Remove the metal strip (30) and turn it upside down.
- Reassemble the reel

